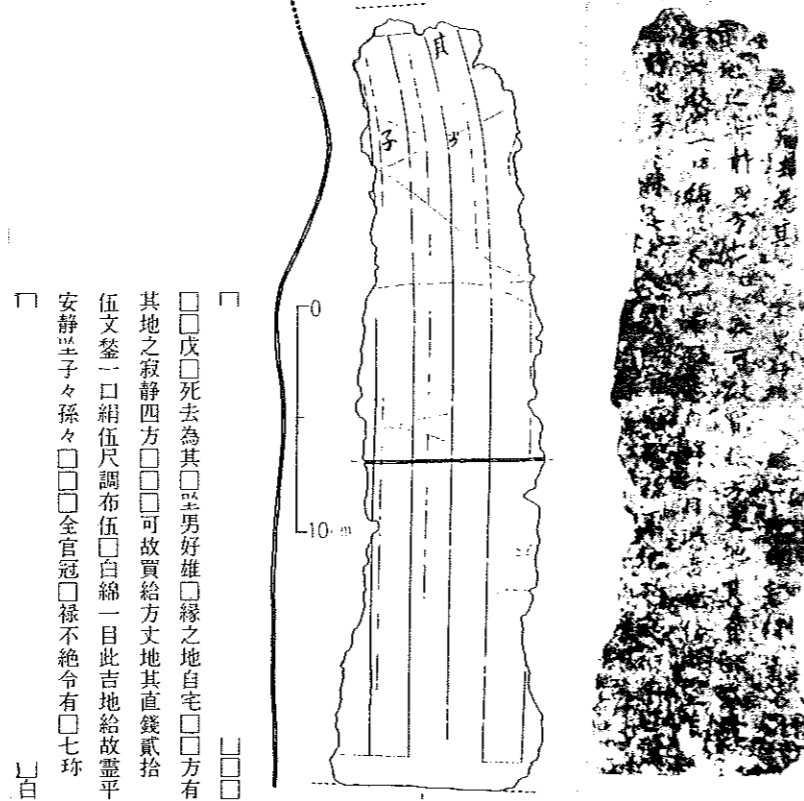




長 天 傳
 矢 平 白 中
 田 賀 髮 國
 部 宇 部 下
 益 七 成 道
 足 年 登 部
 之 々 々 八
 買 次 比 田
 地 突 賣 郷
 券 卿 之 戸
 文 十 五 主
 月 以 矢
 十 部 田
 六 部 石
 日 部 安
 八 田 郷
 田 郷

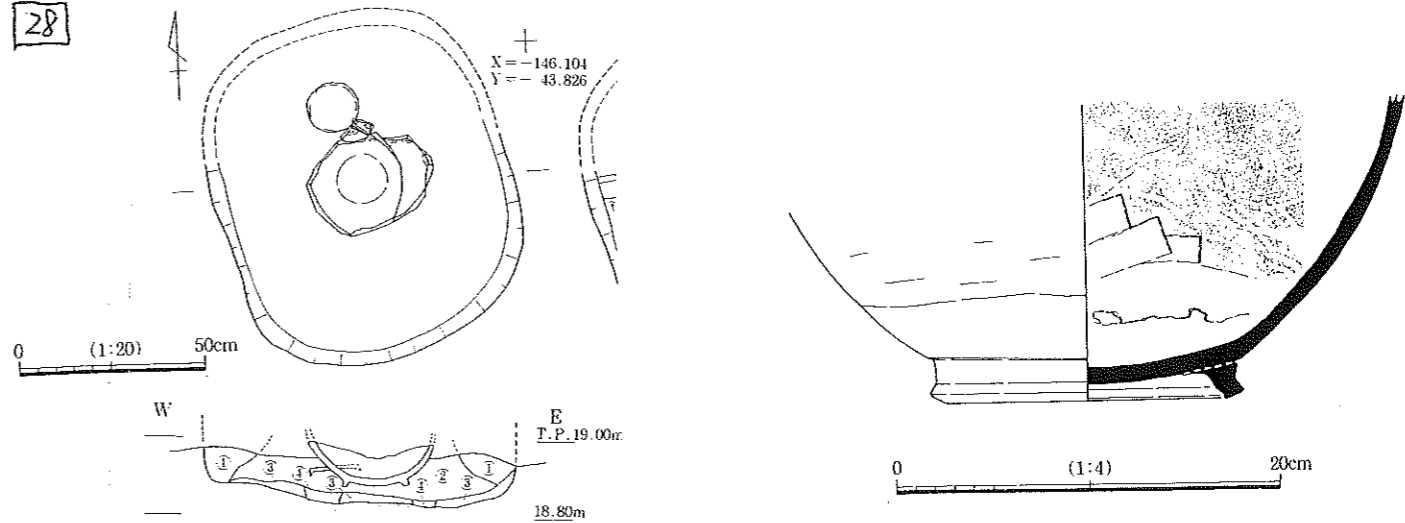
27
 買地券に於ける黄泉への祈り-宮本清跡 高倉洋彰
 図説発掘が語る日本史6 新人物往来社



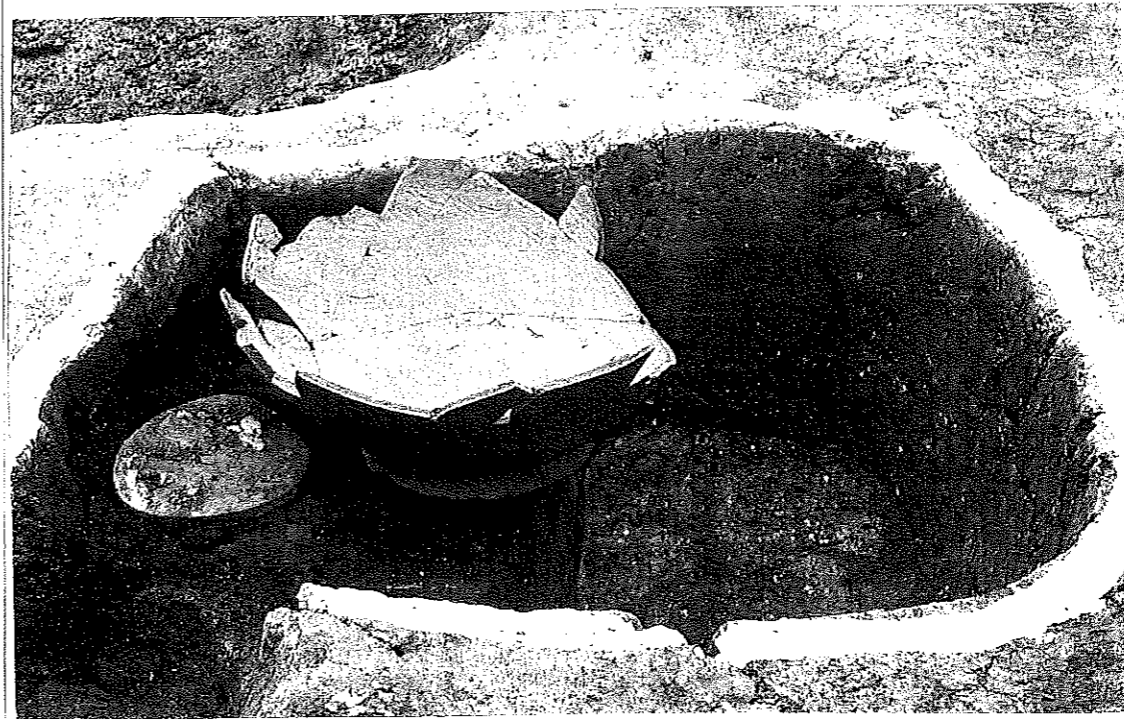
□□□ 戊 死去為其 □□ 至男好雄 □□ 縁之地自宅 □□ 方有
 其地之寂靜四方 □□ □□ 可故買給方丈地其直錢貳拾
 伍文釜一口絹伍尺調布伍 □□ 白綿一目此吉地給故靈平
 安靜坐子々孫々 □□ □□ 全官冠 □□ 祿不絶令有 □□ 七 珎

男好雄亡父買地給券 肉眼ではほとんど見えないが、科学の目が墨で書いた文字を的確に読みとってくれる。

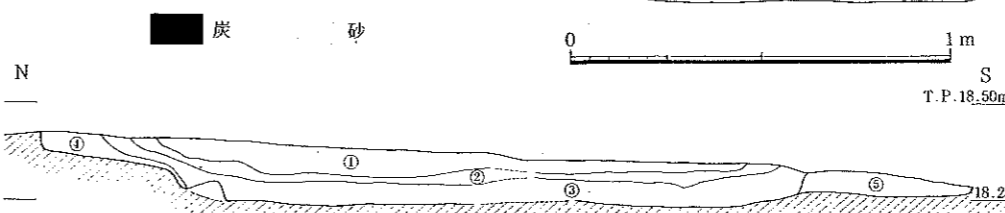
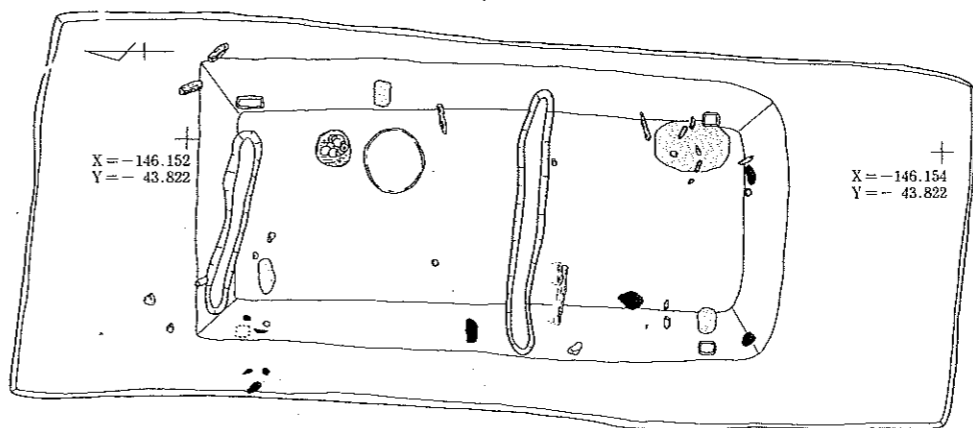
28



墓2 (ピット308) 平面・断面図



0 10cm

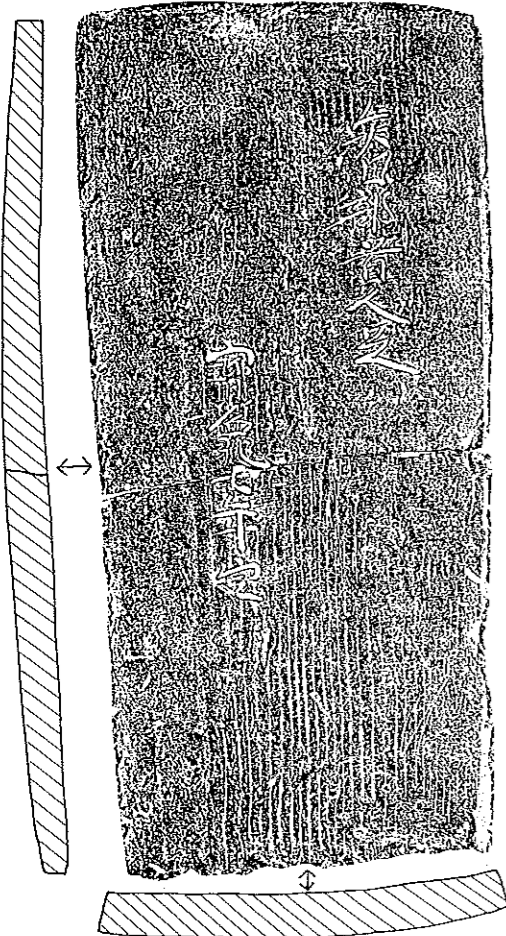


墓1 (土坑180) 平面・断面図

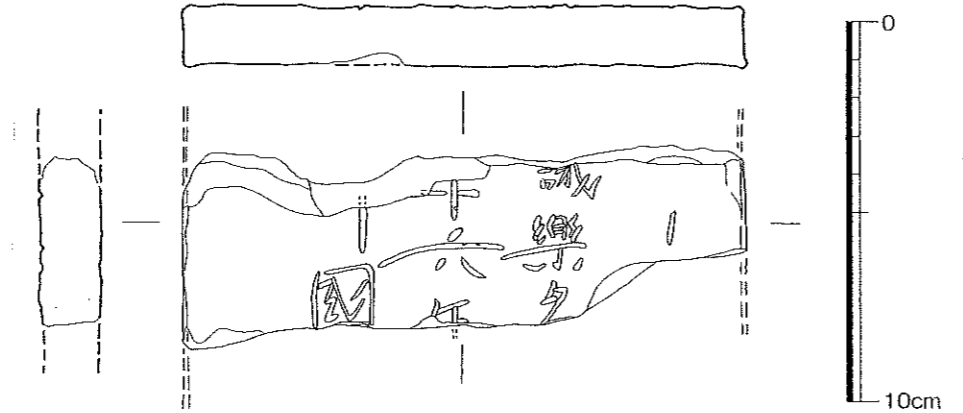


大坂城跡発掘調査報告Ⅰ
 (財)大阪府文化財センター

天平宝字7年矢田部益足之買地券文(白髮部此登富因亮
 墓地博券)の検討 間壁忠彦・間壁茂子 倉敷考古館研究集報 15号



「矢田部首人足 宝龜七年造」刻字碑 拓本と断面図(表)



佐山東山窯跡出土「□□十六年」ヘラ書き銘文博(写真:1/1、

備前邑久窯跡群出土文字資料-関野覚書 真田修一
 半田山地理考古 3号

「矢田部首人足」刻字碑 間壁茂子
 倉敷考古館研究集報 15号