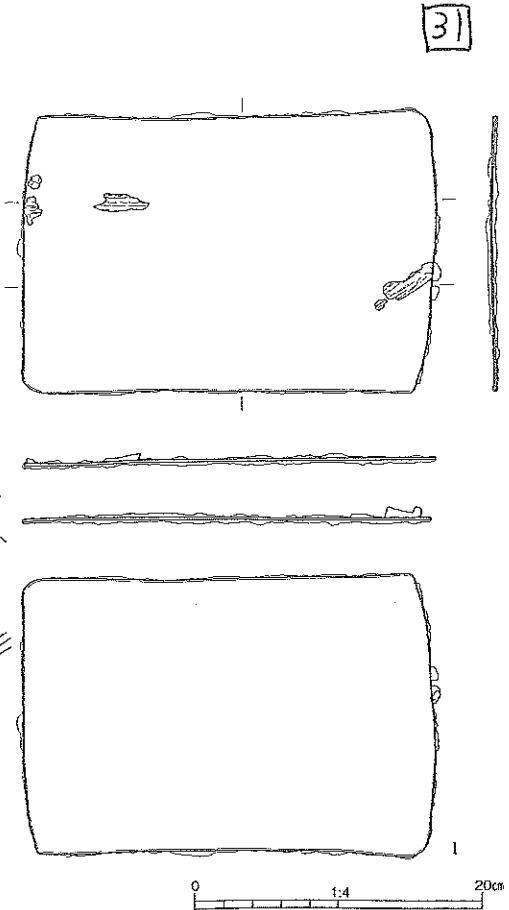
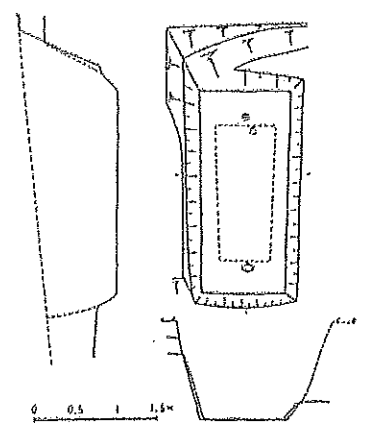


大谷遺跡遺構配置図

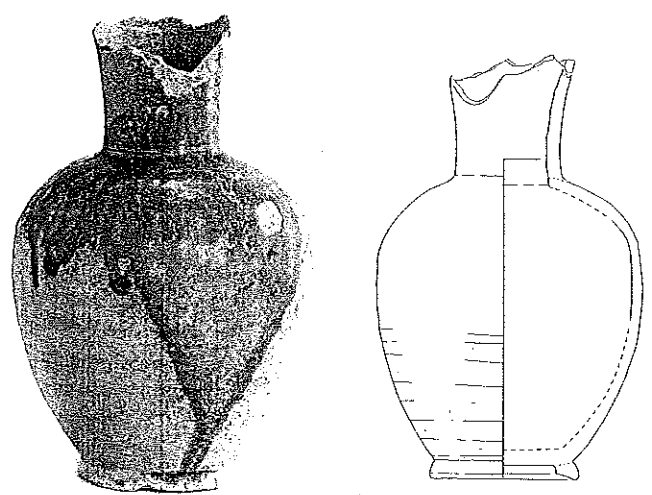


S1出土品実測図

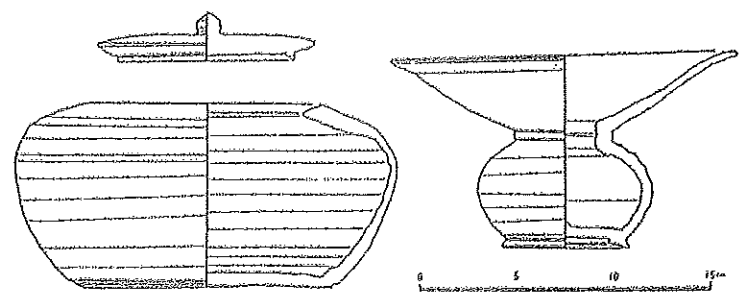
大谷遺跡 多賀町教育委員会



梨の木東遺跡木炭櫛平面・断面図

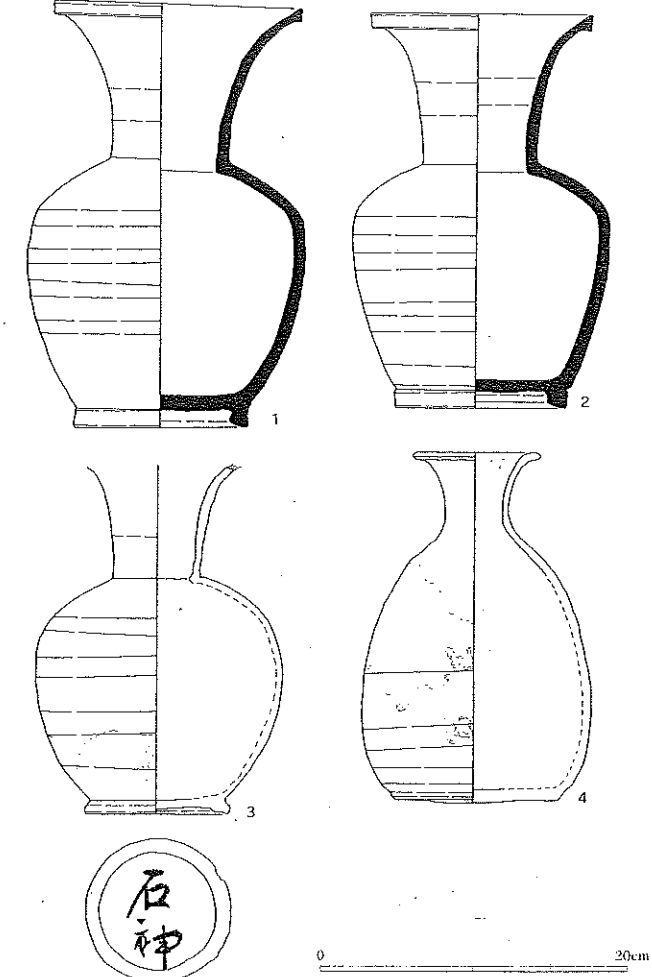
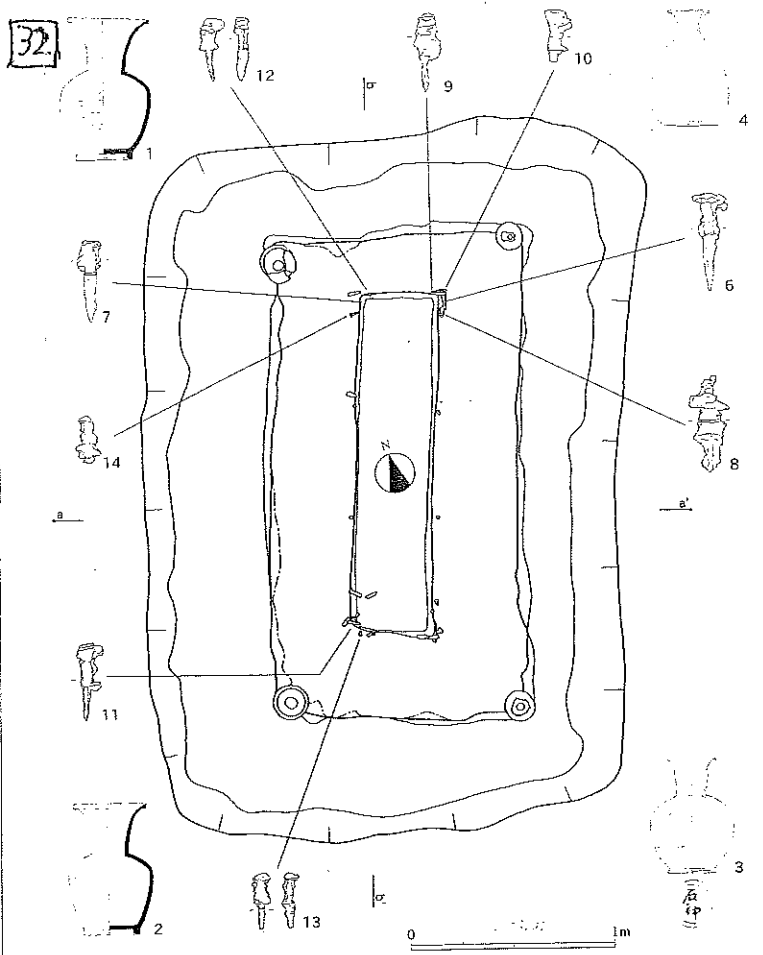


灰釉陶器長頸壺 (蔵骨器)



梨の木東遺跡木炭櫛出土遺物実測図

磐手杜古墳群
(公財) 大阪府文化財センター



国営ほ場整備事業に伴う埋蔵文化財発掘調査報告書 新保遺跡
新潟県教育委員会



(128mm×278mm×7mm)

出土巻数板赤外線写真

大意
謹んで転読いたします。仁王経一座般若心経十二卷、
観世音経十二卷、
謹んで掲げます。灌頂十二流、卒塔婆十二本
この趣旨は今年はやり病などが流行しないように、
息災延命、増長福寿を願う、信心の篤い大施主です。
よってこのような次第です。
元徳三年(1331年)正月八日
謹んで申し上げます 大法師

奉転読仁王経一座
般若心経十二卷
観世音経十二卷
奉懸灌頂十二流
〔卒〕
率都婆十二本
右志者為当年行
疫流神等信心大施主
息災延増長福寿
故也仍状如件
元徳三年正月八日
大法師 白敬

松原内湖遺跡 巻数板
滋賀県教育委員会
記者発表資料