

丁酉年二月	十五日百濟	王昌爲亡王	子立利本舍	利二枚葬時	神化爲三
-------	-------	-------	-------	-------	------

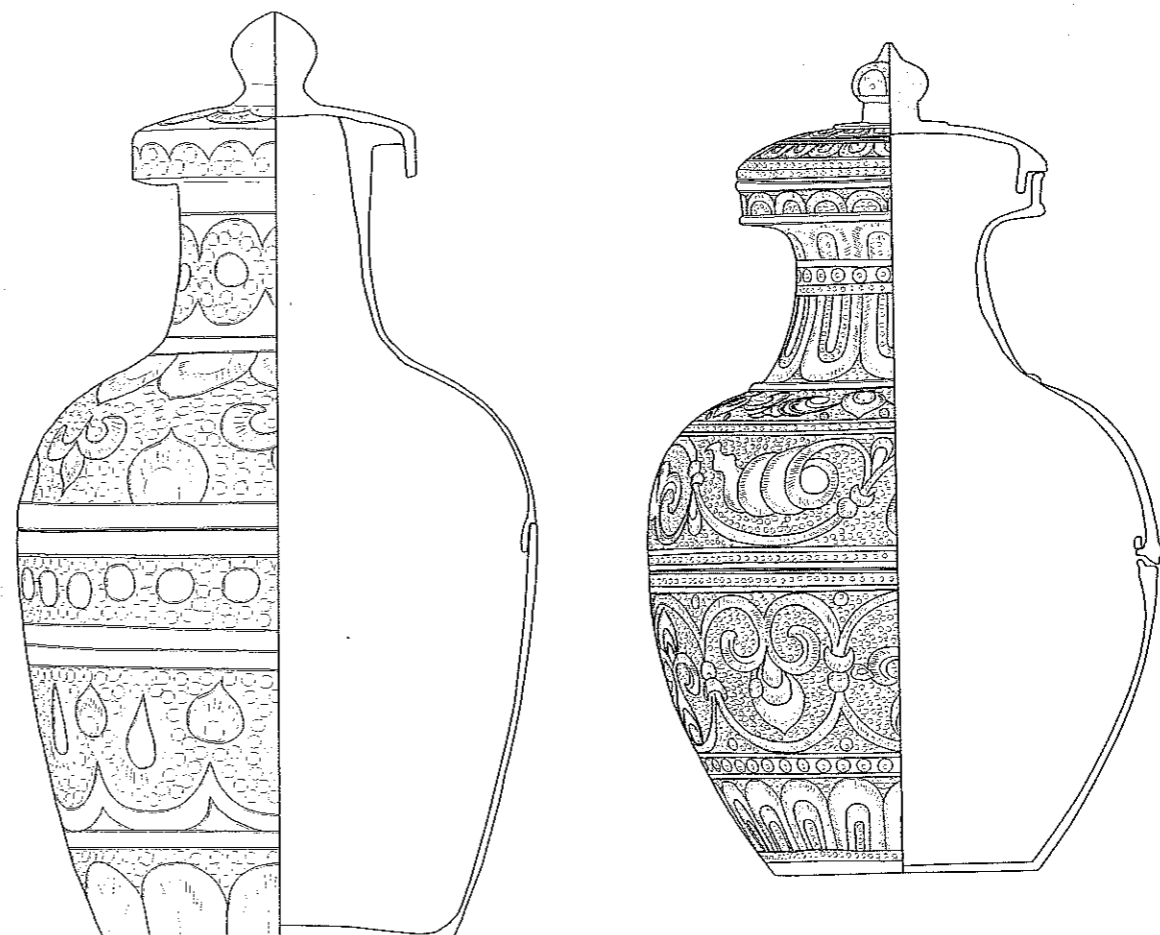
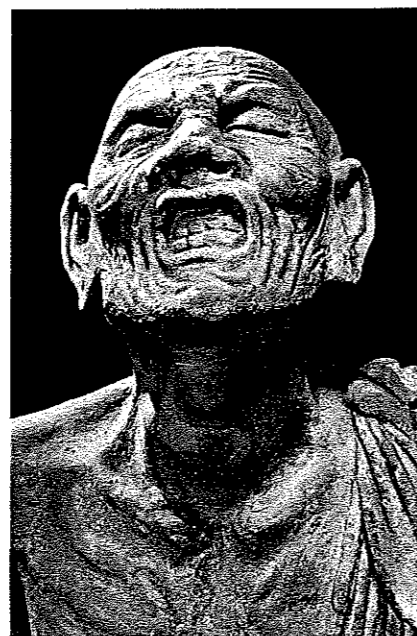
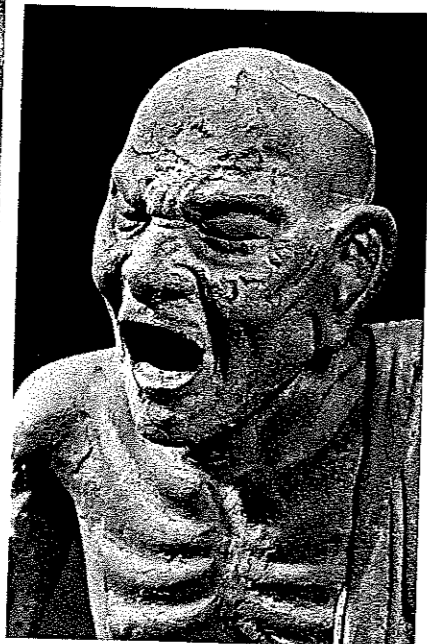
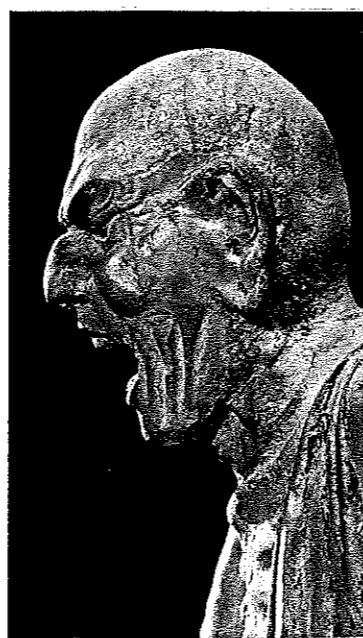
特別展 百濟王興寺

竊以法王出世隨緣赴
 感應物現身如水中月
 是以託生王宮亦感雙
 樹道形八斛利益三千
 遂使光曜五色行遠七
 遍神通變化不可思議
 我百濟王后佐平沙也
 積德女種善目於曠劫
 受賤報於今生擬育萬
 民棟梁三賢故能護捨
 淨財造立伽藍以己永
 享正月廿九日奉迎舍利
 願使世世供養劫劫無
 盡用善根仰資大王
 陛下羊壽與山岳齊圓
 寶曆共天地同久弘
 正法下化蒼生又願王
 后即身心同水鏡照法
 界而恒明身若金對等
 虛空而不礙七世久遠
 並蒙福利凡是有心
 俱成佛道



法隆寺五重塔の塑像 長廣敏雄・坂本石七・辻本米三郎

岩波



特別展
 彌勒寺址五塔
 舍利莊嚴