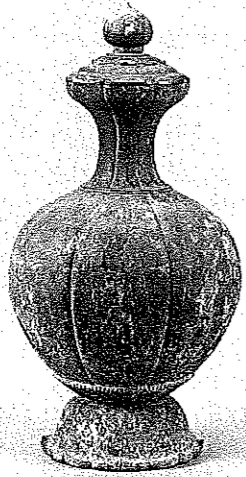
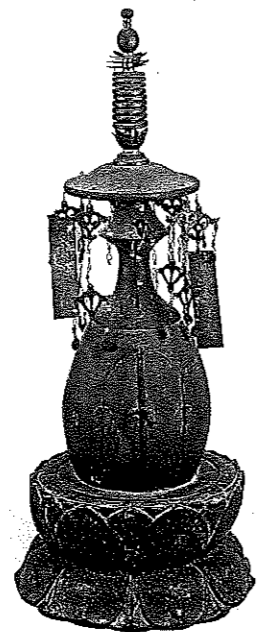


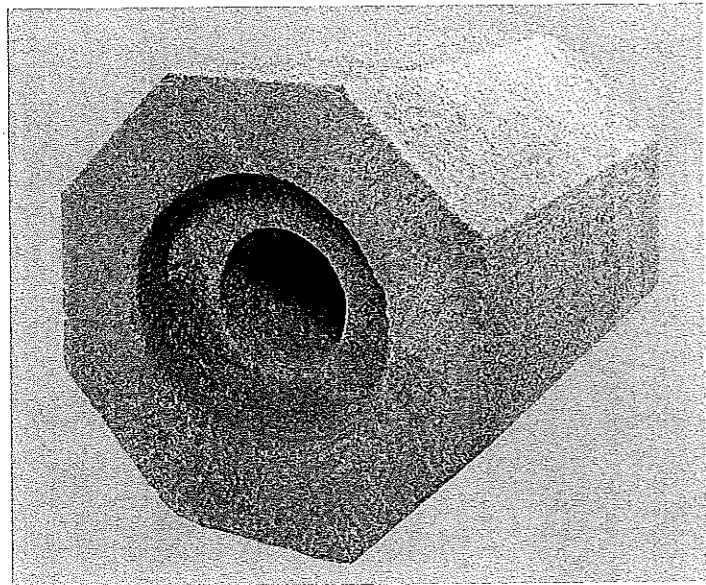
竹林寺忍性墓下から発見された八角石櫃(上)と忍性骨藏器(下) 奈良県立橿原考古学研究所提供



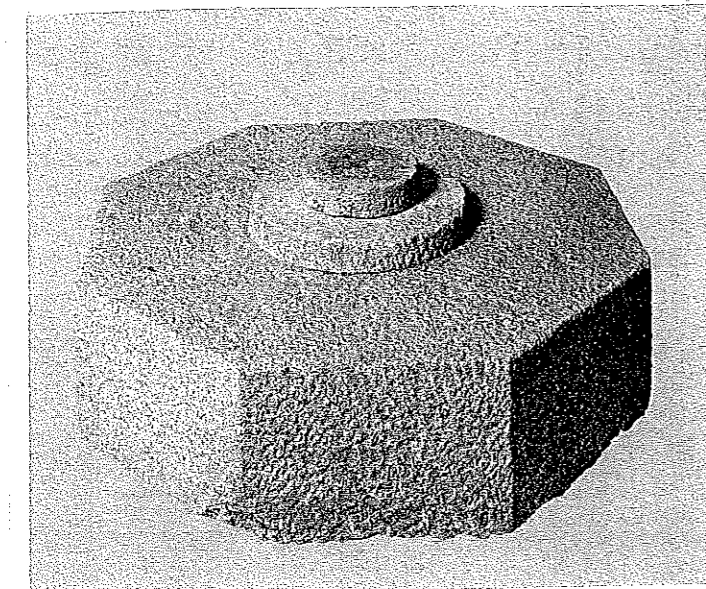
忍性骨藏器 [奈良・竹林寺] (左) と 行基遺身舍利瓶塔 [奈良・唐招提寺] (右)



行基墓誌 天平地寶



八角石櫃 (本体)

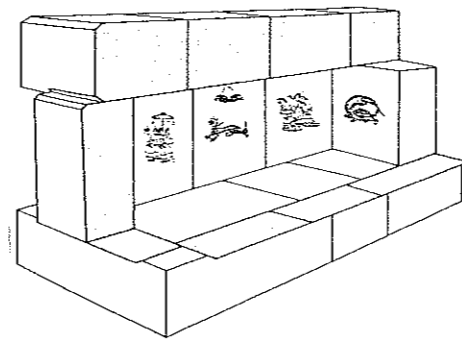


八角石櫃 (台座)



生誕800年記念特別展 忍性 奈良国立博物館 読売テレビ 読売新聞社

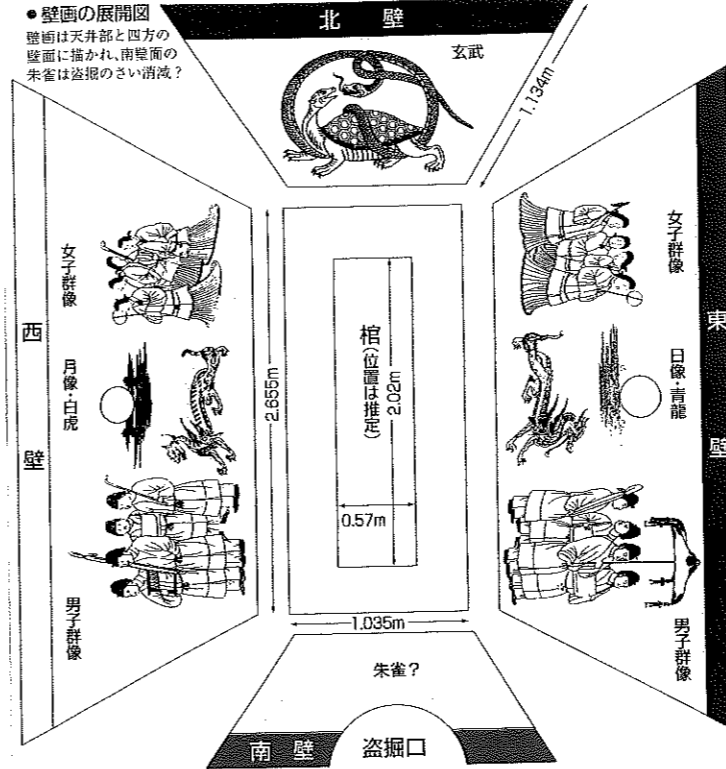
22



高松塚古墳

飛鳥の奥津城 飛鳥資料館

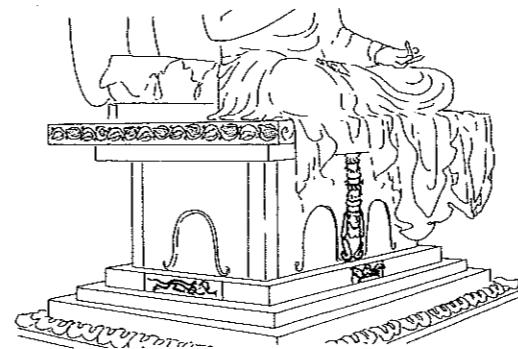
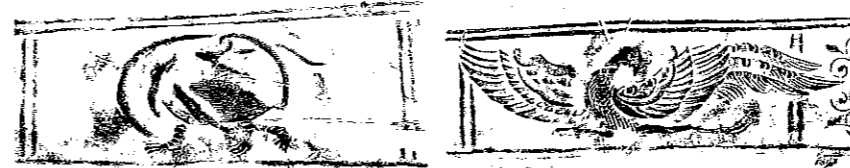
●壁面の展開図 壁面は天井部と四方の壁面に描かれ、南壁面の朱雀は盗掘のさい消滅?



天井部の天文模式図

飛鳥・藤原京展 朝日新聞社

高松塚壁画館 リーフレット

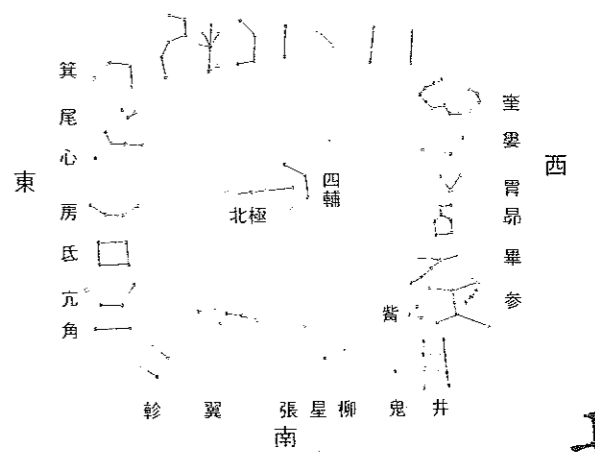


四神像(台座) 粟師寺金堂 八世紀 天空の東西南北の四つの方位にある星座を表わした動物。本尊台座の框に表現されている。

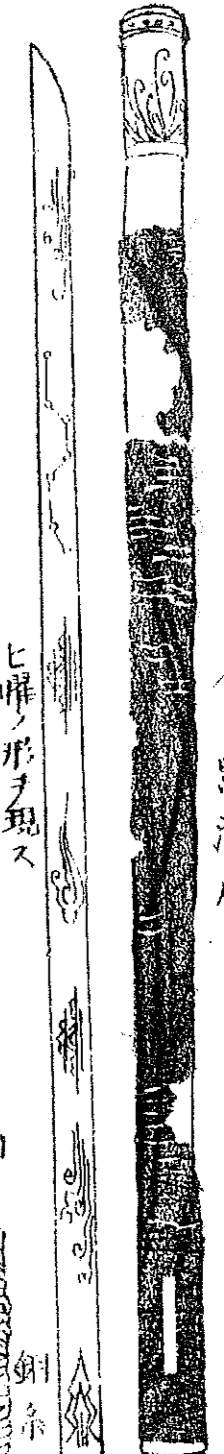
マイクロームの仏たち

近つ飛鳥博物館

北壁 斗牛女虚危室壁



七曜之御劔 皇太子御守刀二振



七曜ノ形ヲ現ス

木

銅

金銅

黒漆皮

特別展 法隆寺献納宝物 東京国立博物館