

古代中国を参考にして倭の鏡習俗を考える

弥生後期から終末の破碎鏡は、蘇生儀礼

古墳の遺骸を囲む完形鏡は、遺骸を守る葬具



奈良県黒塚古墳 三角縁神獸鏡33面



徳島県萩原1号墳墓 画紋帯同向式神獸鏡

弥生墳墓と古墳の鏡習俗 葬送儀礼における取り扱い方の変化

	弥生墳墓	古墳
死		
招魂儀礼 蘇生儀礼	鏡を破碎する	
死の確定		
納棺・停喪		完形鏡・玉・鉄等の呪力で遺骸をまもる 再生儀礼(権現山51号墳等)
埋葬	破碎鏡を副葬・撒く	完形鏡・玉・鉄等の呪力で遺骸をまもる 再生儀礼(黒塚古墳等)

弥生墳墓
古墳

蘇生儀礼の呪具

鉄・玉とセットで再生儀礼の葬具を構成する

鏡と玉は中国、鉄の呪術性は半島からの情報をもとに考案する

遺骸を囲む玉製品 鉄器・鉄製儀器の副葬

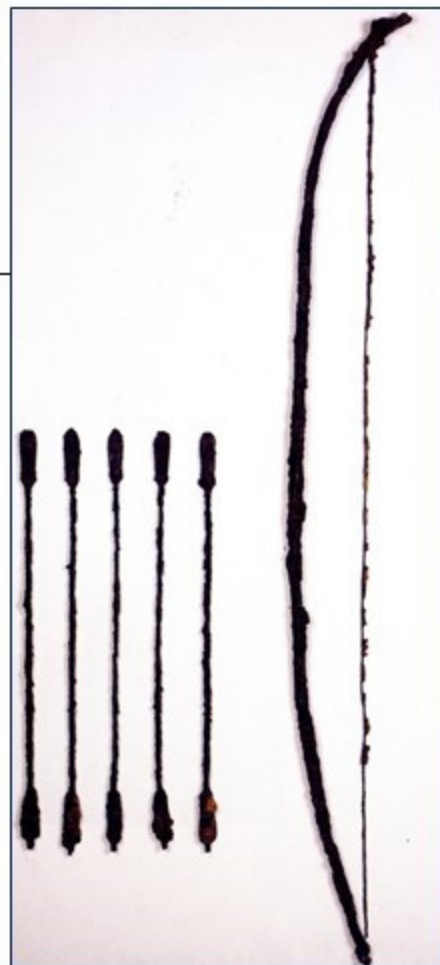


82-1 鉄の儀杖／
奈良県黒塚古墳

83-1 鉄の儀杖／
滋賀県安土瓢箪山古墳



奈良県島の山古墳
腕輪型石製品133点



鉄の儀杖
黒塚古墳
安土瓢箪山古墳

鉄製武器・儀器の大量副葬／メスリ山古墳

