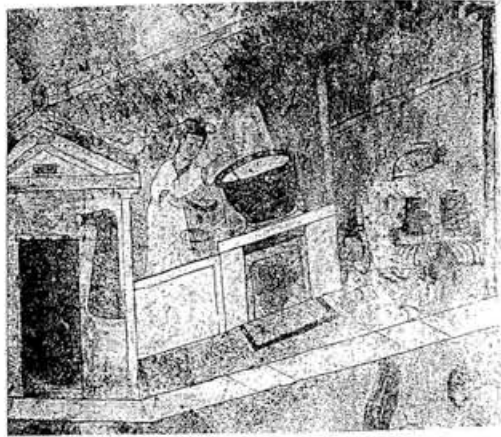
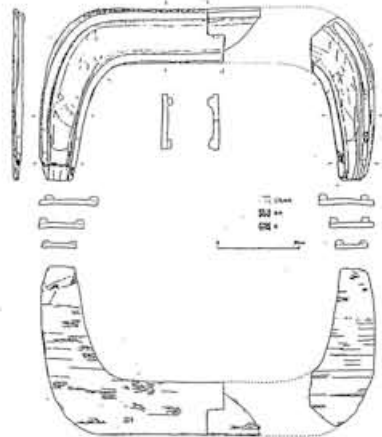


# 厨房を変えた渡来文化



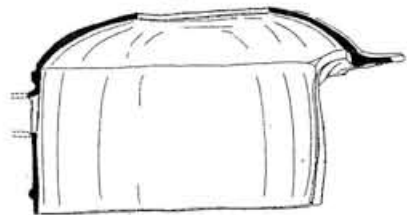
高句麗壁画 (安岳3号墳)



菰屋北遺跡出土の竈吹き口土製品



1. 韓国 余方里古墳群出土甕形土器



2. 伏尾遺跡出土甕形土器

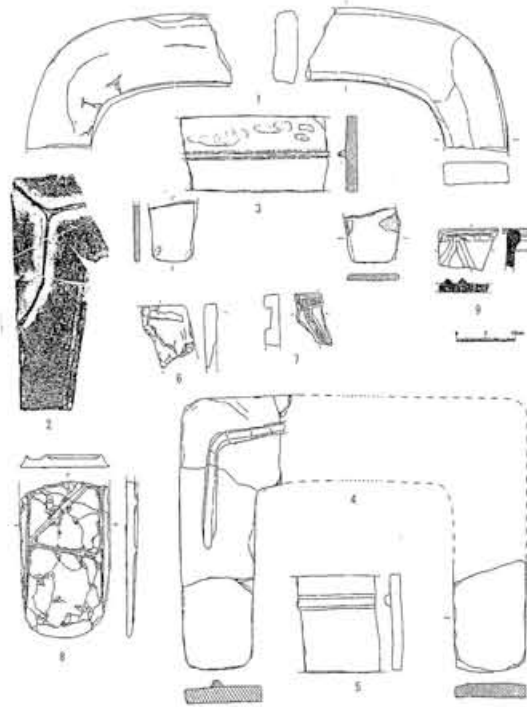
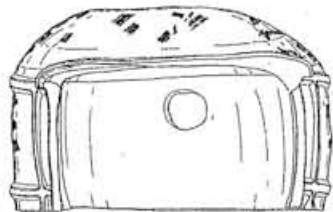
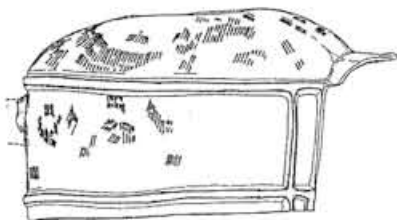
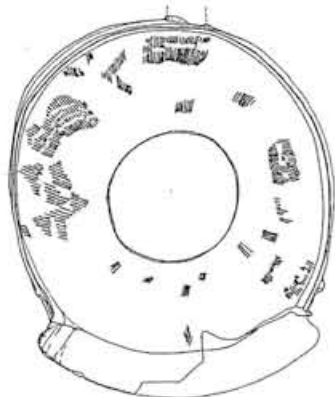


図2 ソウル-京畿道地域の焚口枠  
1舟月里 2-5 風納土城 6-8 夢村土城 9 支那里

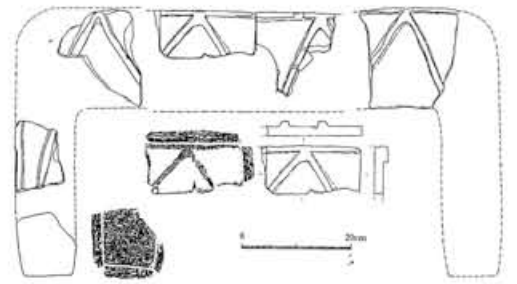


図3 忠清道地域の焚口枠1 (松斗里)

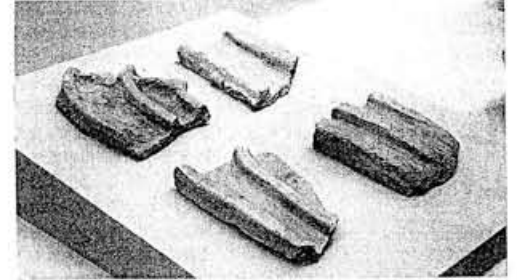
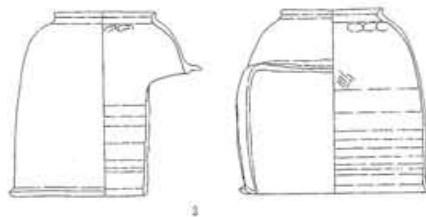
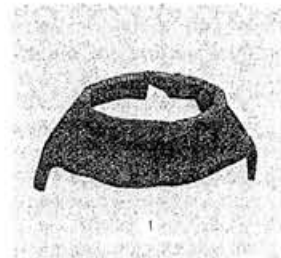


写真1 忠清道地域の焚口枠2 (塔坪里)



移動式竈 (1 雄谷 2 余方里 3 林堂 4 伏尾)

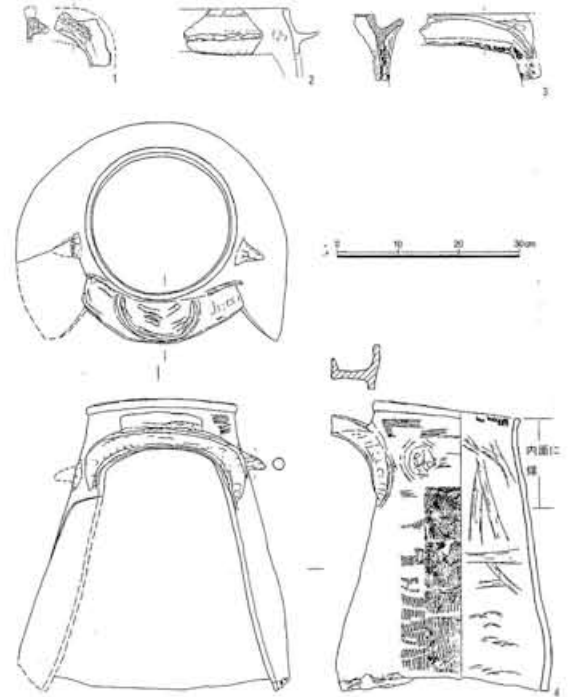


図11 移動式竈 (1-3 蘇鳳台 4 任金宮加那宮城址)

權五榮 (京)坂頭  
「住居構造と炊事文化からみた百濟系移住民の畿内地域への定着とその意味」  
古代学研究所 197号 2013.